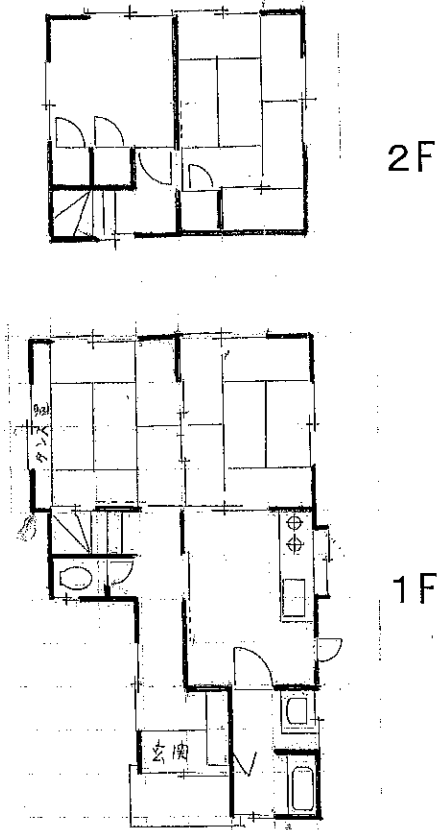


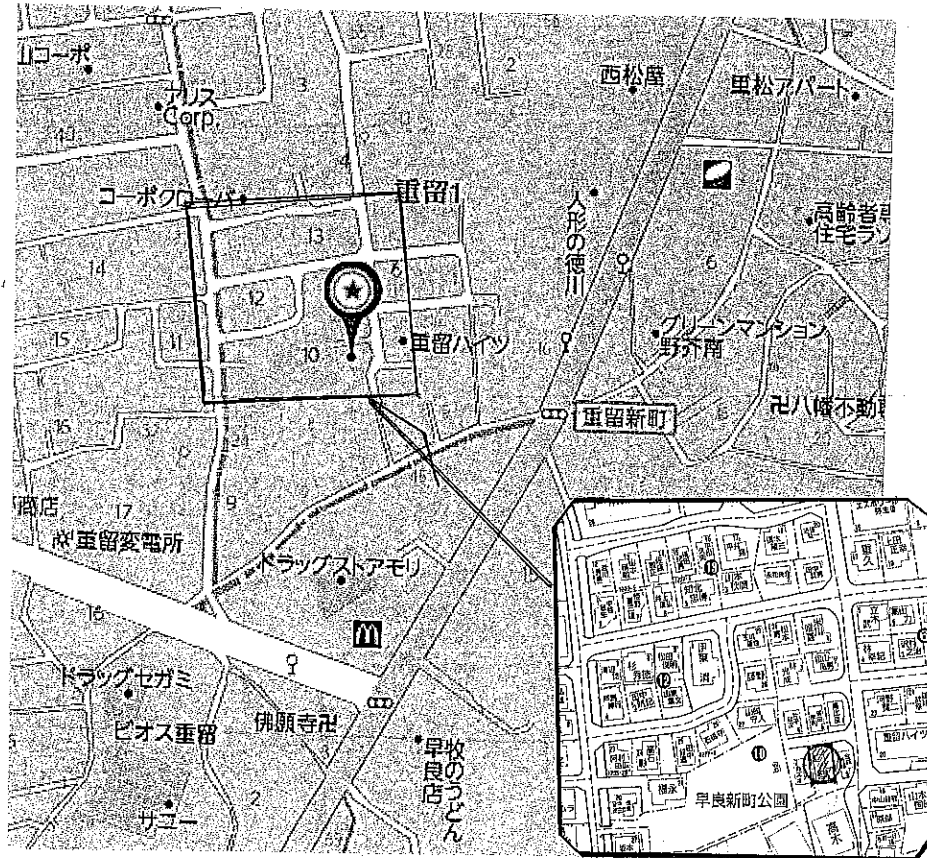
一戸建貸家

閑静な住宅街！！

現地案内図



図面と相違する場合は現況を優先致します。



物件種目	貸家		
最寄駅			
間取タイプ	4DK		
賃料	70,000 円		
物件所在地	福岡県福岡市早良区重留1丁目10-8		
交通	西鉄バス 重留新町停 駅 最寄駅よりの距離 バス 分徒歩 5分		
賃貸条件	礼金	ヶ月	
	敷金	5ヶ月	
	契約期間	2年	
	更新	円	
管理費等	円		
建物	構造・規模	木造 地上 2階 地下 階 所在階 階	
	建築面積	延べ 71.60 m ²	
	築年月	昭和 60年 7月	
土地	土地面積	66.63 m ²	
	接道	北 幅員 m	
	駐車場	有 (敷地内) 円	
備考	現況	空	
	引渡	平成25年4月末日	
	設備	給湯・シャワー・バス・トイレ別	
その他	◎ ペット可・相談 日当り良好・閑静な住宅街 ◎ 1年未満退去違約金1ヶ月・保険加入要 ◎ 入居時鍵交換実費 ◎ 敷引き3ヶ月		

福岡県知事(5)第12490号

株式会社

友立

//www.yuritsu.com/

yuritsu@kne.biglobe.ne.jp

〒814-0134福岡県福岡市城南区飯倉1丁目4-38

☎ 092-846-2666

FAX: 092-846-1606

■ 取引態様

■ 情報公開日

■ 手数料

手数料負担の割合	貸主	%	借主	100%
手数料配分の割合	元付	%	寄付	100%