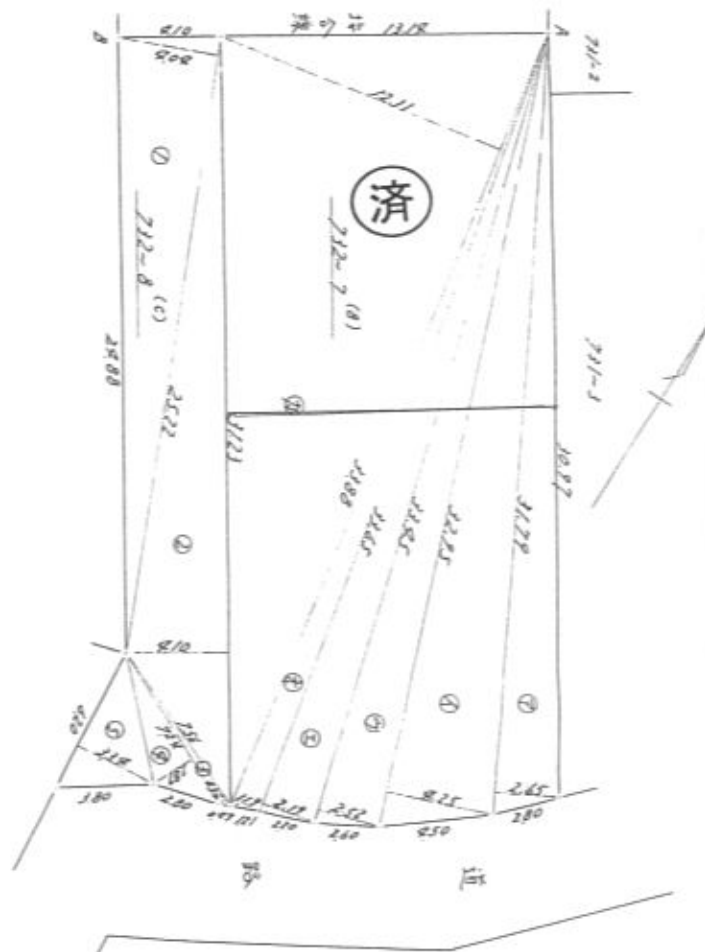
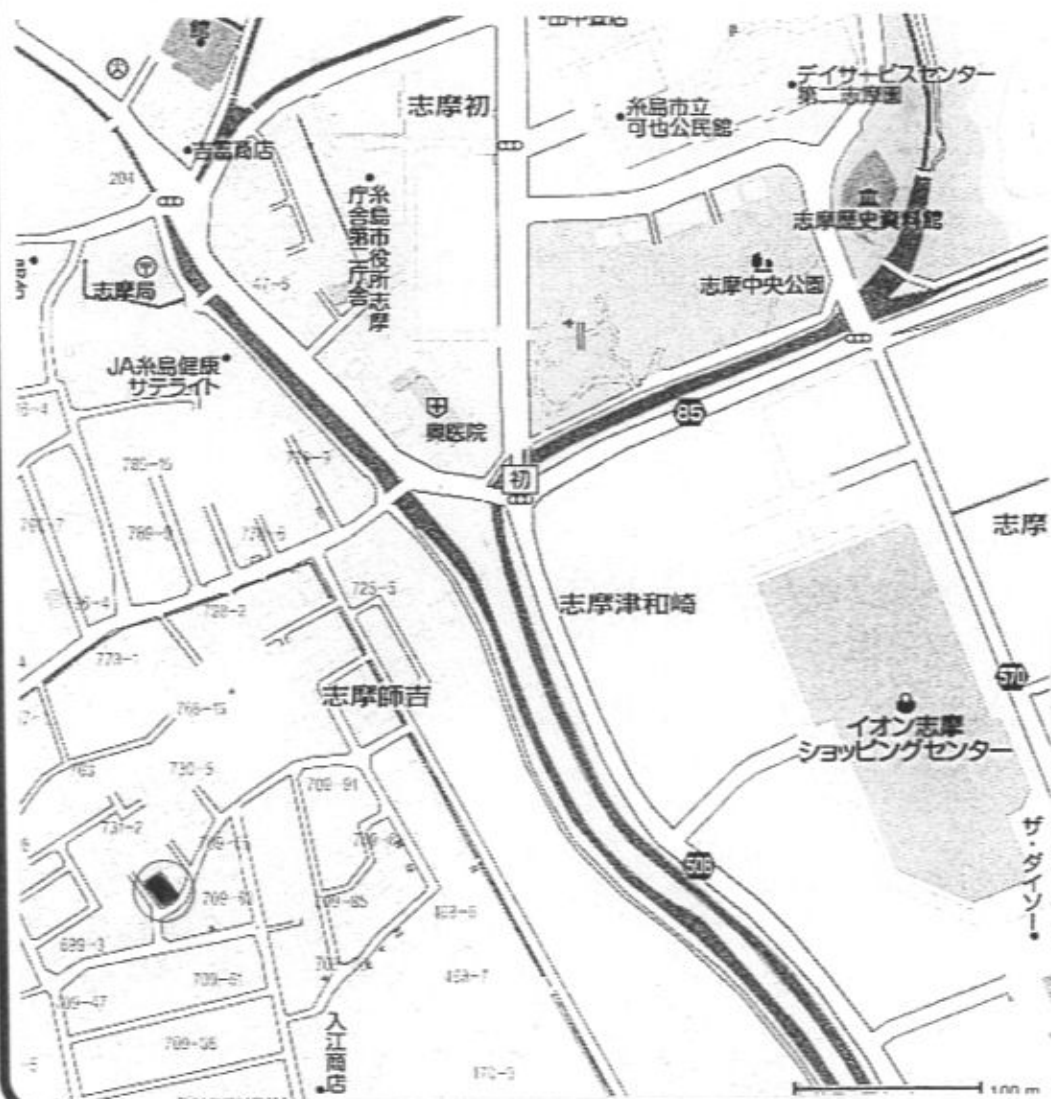


売地

日当り良好・閑静な住宅街！！
イオン志摩近く！！
志摩の朝市近く・買物便利！！

現地案内図



図面と現況に相違がある場合は、現況優先と致します。

物件種目	建築条件付売地		
最適用途	住宅用地		
最寄駅	筑前前原		
土地面積	216.19㎡ (65.39坪)	他に私道面積	㎡
価格	620万円	3.3㎡単価	
物件所在地	福岡県糸島市志摩師吉732-7		
交通	昭和バス 初停 駅 最寄駅よりの距離 バス 分徒歩 5分		
土地権利	所有権	地目	田(現況宅地)
都市計画	市街化区域	用途地域	第二種低層住居専用地域
建ぺい率	50%	容積率	80%
他の法令上の制限	高さ制限 10m・最低敷地面積 200㎡		
引渡条件	建築条件付		
現況	更地	引渡日	相談
接道状況	道路幅員 (角地・間口)	4m~4.8m 東南・南西	
設備	上水道・浄化槽・プロパン		
備考	日当り良好・閑静な住宅街 筑前前原駅までバス17分		

福岡県知事(5)第12490号

〒814-0134 福岡県福岡市城南区飯倉1丁目4-38

■ 取引態様 ■ 手数料 ■ 情報公開日

株式会社

友立

//www.yuritsu.com/

yuuritsu@kne.biglobe.ne.jp

☎ 092-846-2666

FAX: 092-846-1606

専任媒介